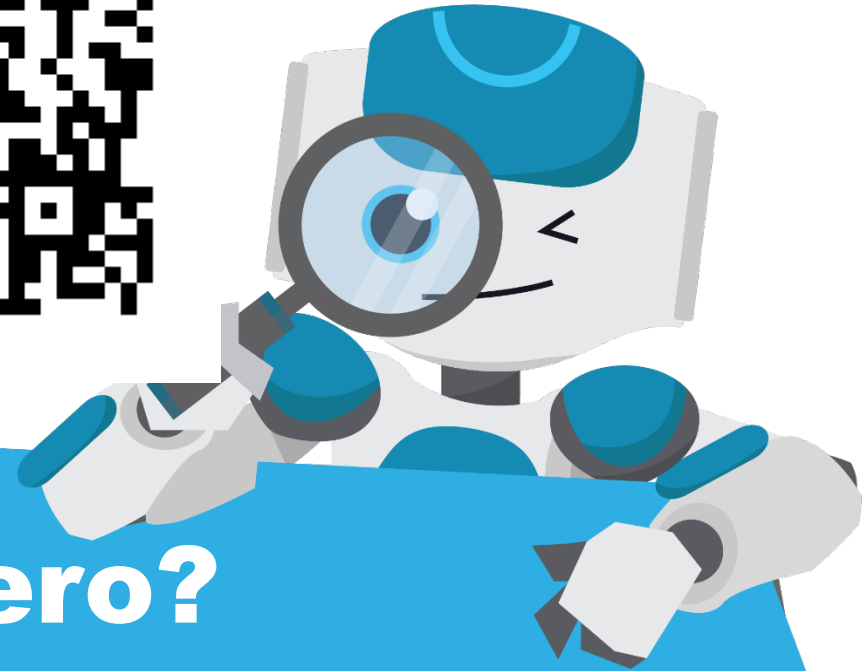


¿Necesitás guía o tenés dudas?
Consultá con tu
profesor consejero

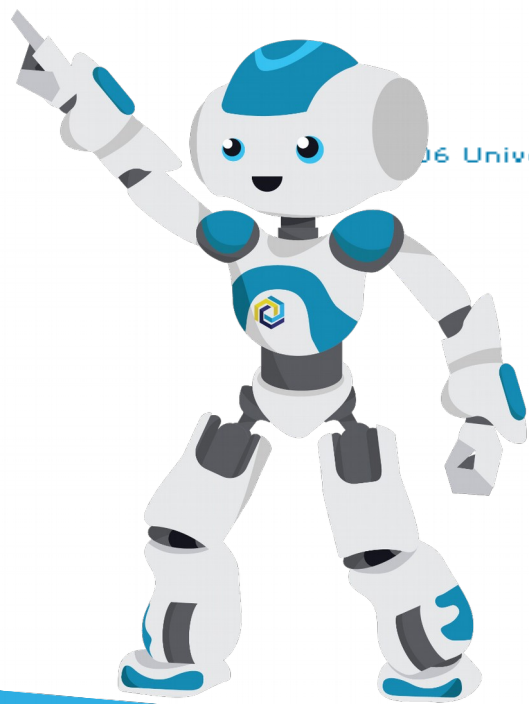


**¿Profesor consejero?
Buscalo en el sistema
ematrícula**

Información para Matrícula

Nombre:	CHERRY ARLEYN FERNANDEZ MENA
Carné:	A42029
Beca Vigente:	8 sujeta a la aplicación de carga académica
Promedio ponderado de matrícula:	9.0 con una carga académica de 8 créditos

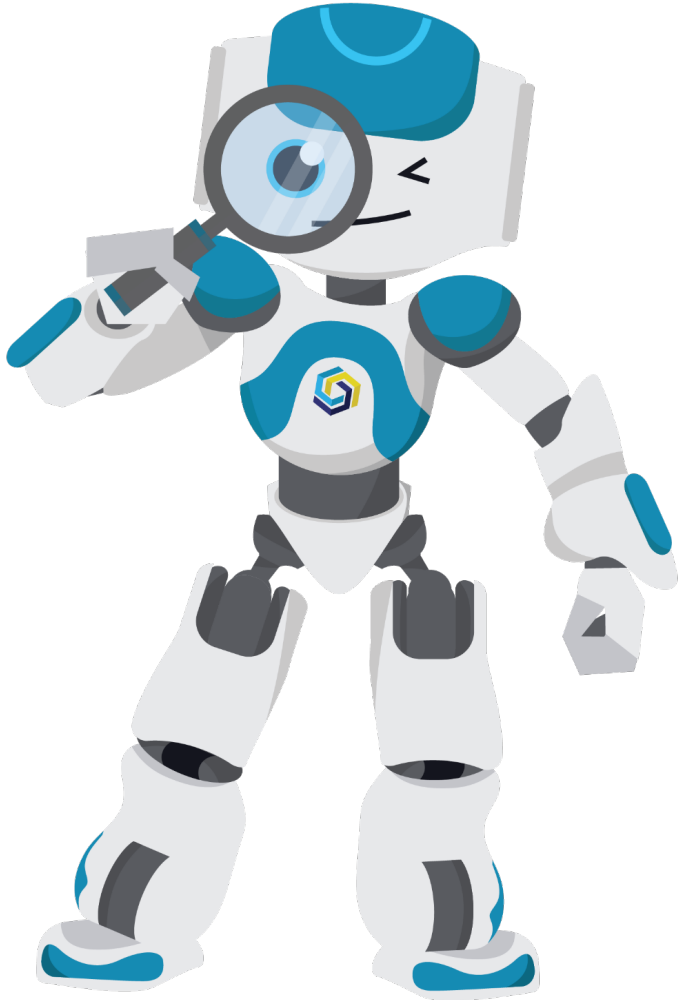
Profesor Consejero	Carrera	Oficina de Atención	Horario Revisión
ABEL SALAS MORA	BACH. Y LIC. EN DIRECCION DE EMPRESAS		



[Imprimir](#)

© 2016 Universidad de Costa Rica. Todos los derechos reservados.

Validaciones: XHTML 1.0 Strict



| Contactalo aquí

